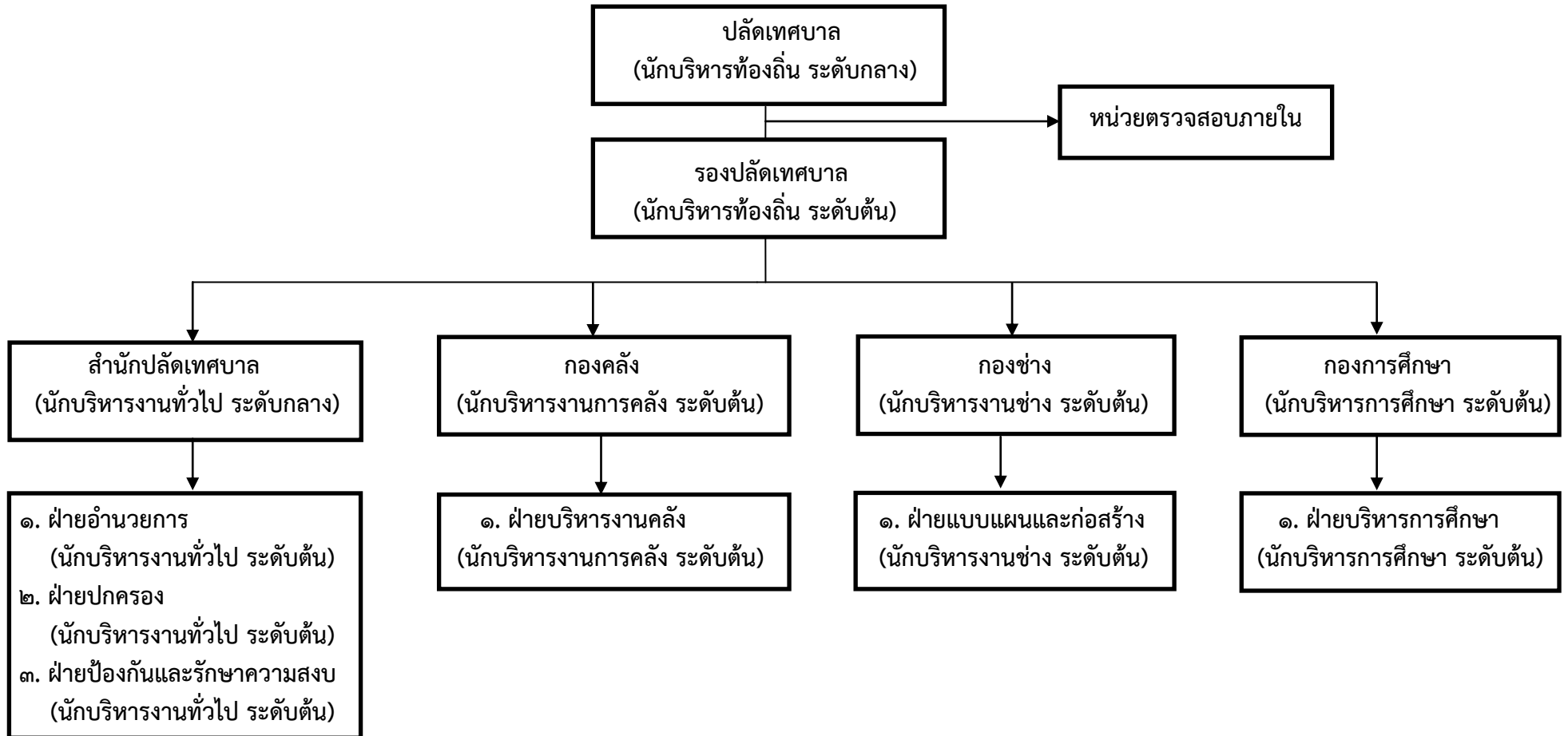
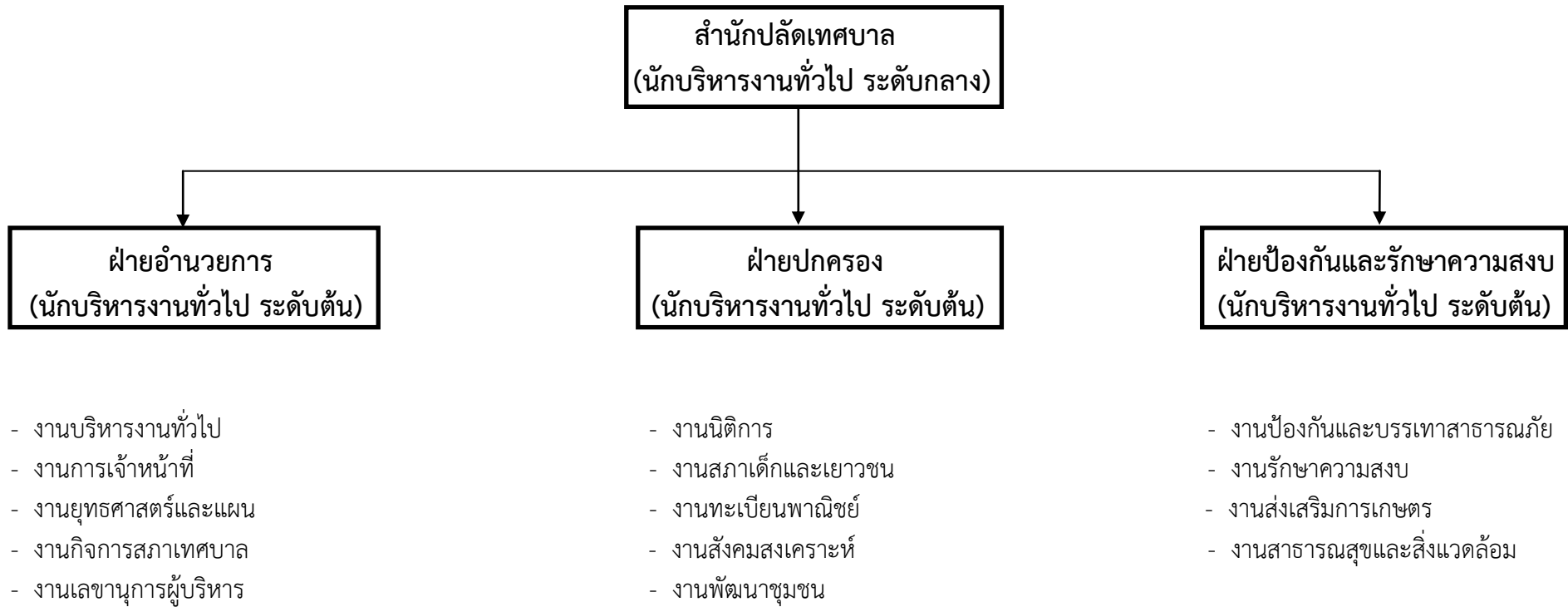


๑๐. แผนภูมิโครงสร้างการแบ่งส่วนราชการตามแผนอัตรากำลัง ๓ ปี

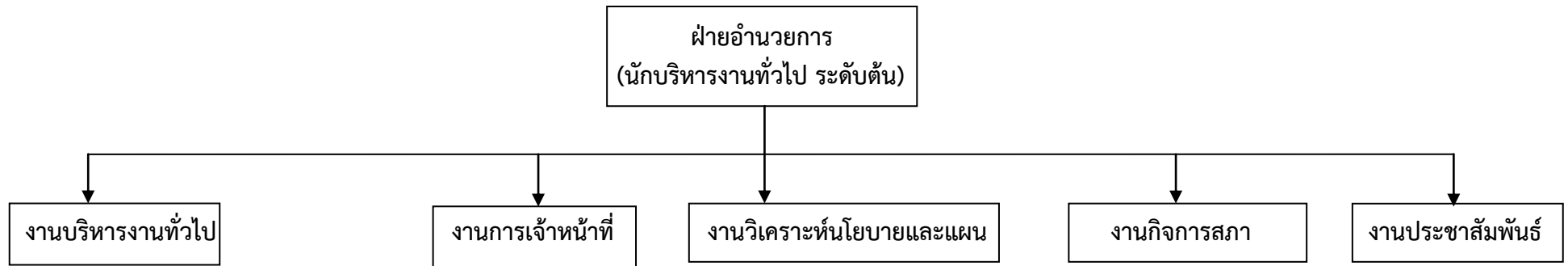
กรอบโครงสร้างส่วนราชการของเทศบาลตำบลทุ่งหลวง



โครงสร้างของสำนักปลัดเทศบาล



โครงสร้างของสำนักปลัดเทศบาล



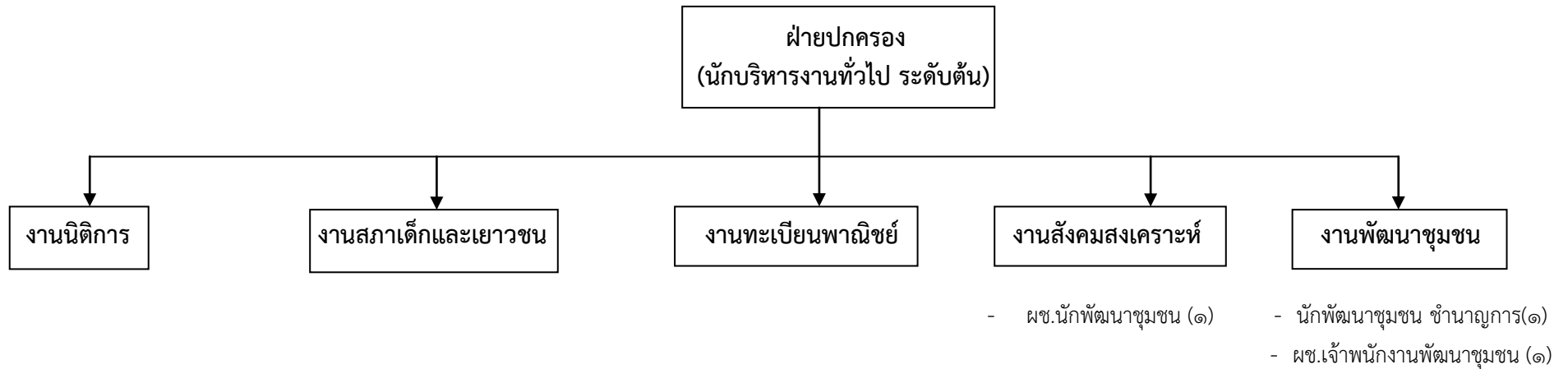
- เจ้าพนักงานธุรการ ชำนาญงาน (๑)
- ผช.นักจัดการงานทั่วไป (๑)
- ผช.จพง.ธุรการ (๒)
- พนักงานขับรถยนต์ (๒)

- นักทรัพยากรบุคคลปฏิบัติการ (๑)
- ผช.นักทรัพยากรบุคคล (๖)

- นักวิเคราะห์นโยบายและแผน (ลูกจ้างประจำ) (๑)
- ผช.จนท.วิเคราะห์ฯ (๑)

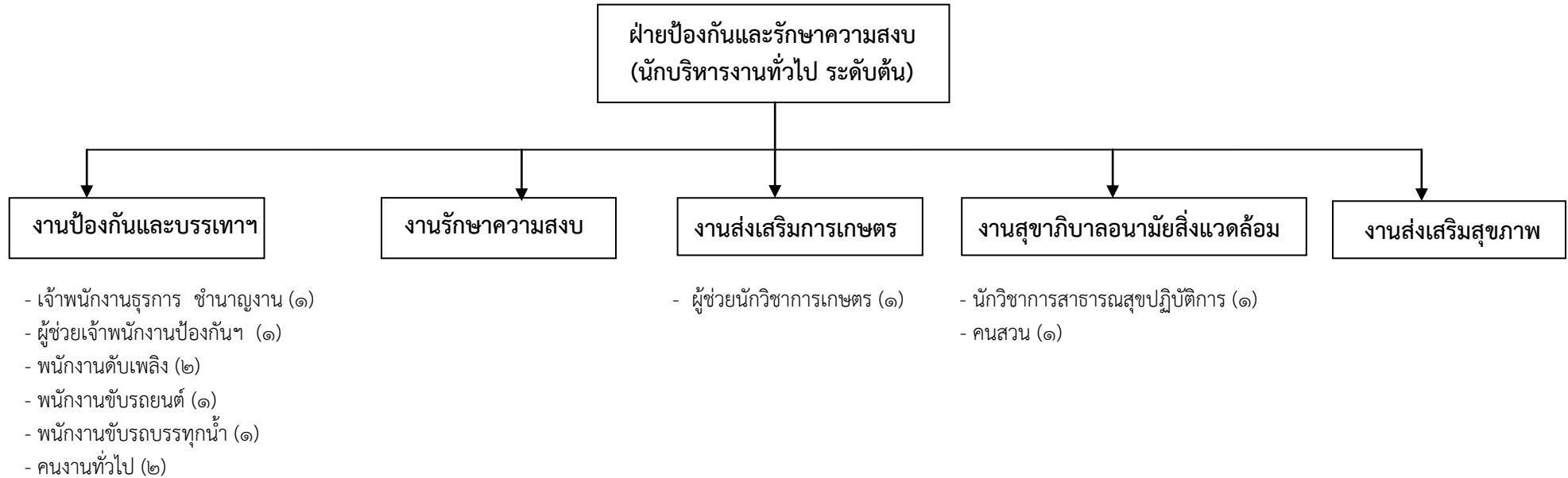
ระดับ	ต้น	เชี่ยวชาญ	ชำนาญการพิเศษ	ชำนาญการ	ปฏิบัติการ	อาวุโส	ชำนาญงาน	ปฏิบัติงาน	ลจ.ประจำ	พนักงานจ้าง
จำนวนคน	๑	-	-	-	๑	-	๑	-	๑	๖

โครงสร้างของสำนักปลัดเทศบาล



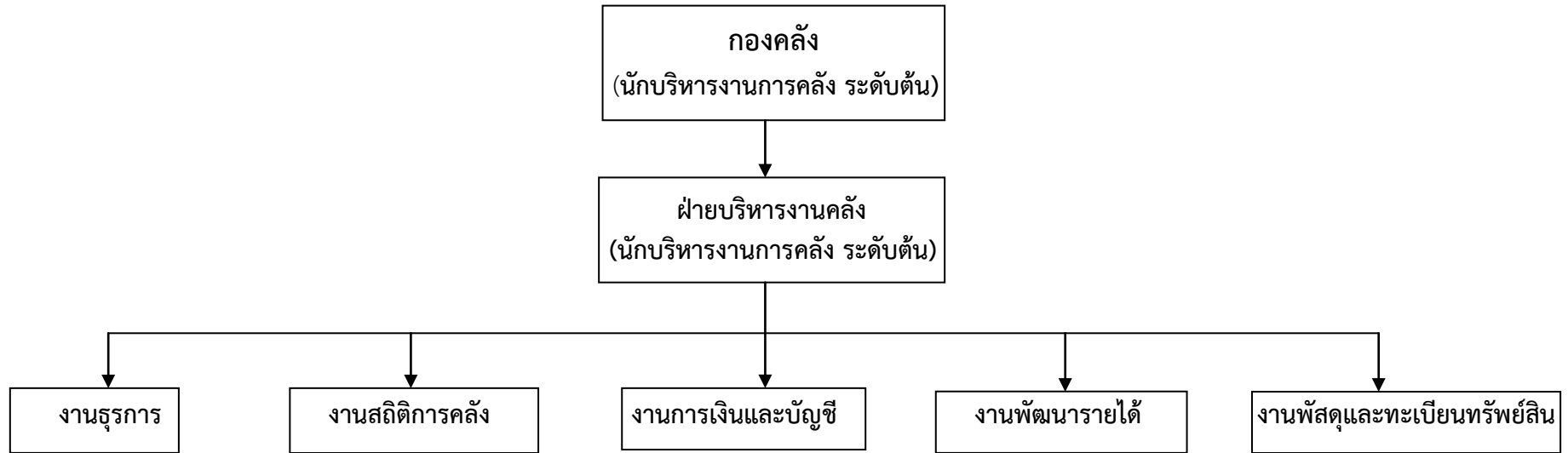
ระดับ	ต้น	เชี่ยวชาญ	ชำนาญการพิเศษ	ชำนาญการ	ปฏิบัติการ	อาวุโส	ชำนาญงาน	ปฏิบัติงาน	ลจ.ประจำ	พนักงานจ้าง
จำนวนคน	๑	-	-	๑	-	-	-	-	-	๒

โครงสร้างของสำนักปลัดเทศบาล



ระดับ	ต้น	เชี่ยวชาญ	ชำนาญการพิเศษ	ชำนาญการ	ปฏิบัติการ	อาวุโส	ชำนาญงาน	ปฏิบัติงาน	ลจ.ประจำ	พนักงานจ้าง
จำนวนคน	๑	-	-	-	๑	-	๑	-	-	๙

โครงสร้างของกองคลัง



- นักจัดการงานทั่วไปปฏิบัติการ (๑)

- ผู้ช่วยนักวิชาการเงินและบัญชี (๑)

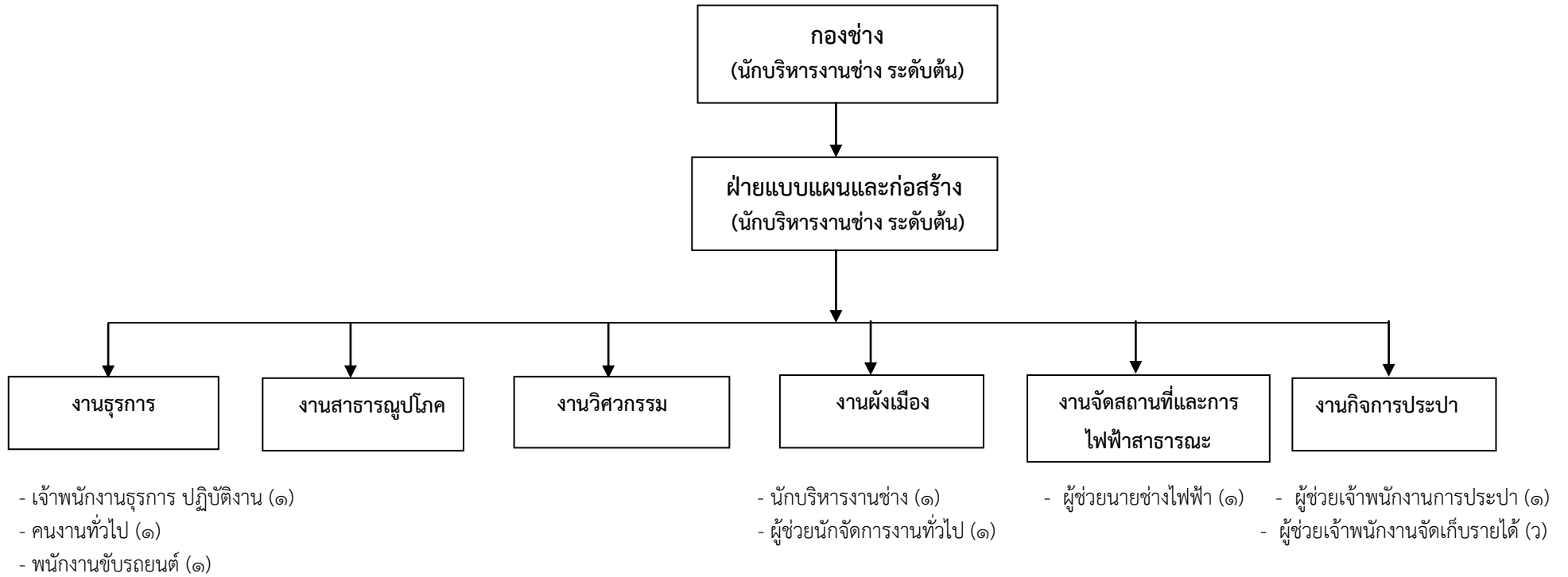
- ผู้ช่วยเจ้าพนักงานการเงินและบัญชี (๑)

- ผู้ช่วยเจ้าพนักงานจัดเก็บรายได้ (๑)

- เจ้าพนักงานพัสดุ ปฏิบัติงาน/ชำนาญงาน (๖)
- ผู้ช่วยเจ้าพนักงานพัสดุ (๑)

ระดับ	ต้น	เชี่ยวชาญ	ชำนาญการพิเศษ	ชำนาญการ	ปฏิบัติการ	อาวุโส	ชำนาญงาน	ปฏิบัติงาน	ลจ.ประจำ	พนักงานจ้าง
จำนวนคน	๑	-	-	-	๑	-	-	-	-	๔

โครงสร้างของกองช่าง



ระดับ	ต้น	เชี่ยวชาญ	ชำนาญการพิเศษ	ชำนาญการ	ปฏิบัติการ	อาวุโส	ชำนาญงาน	ปฏิบัติงาน	ลจ.ประจำ	พนักงานจ้าง
จำนวนคน	๒	-	-	-	-	-	-	๑	-	๕